

DOSSIER DE PRESSE

Au fil des collections de Tiepolo à Degas

27 JANVIER – 20 MAI 2012
MARDI À DIMANCHE DE 10H À 18H
JEUDI JUSQU'À 21H
2, ROUTE DU SIGNAL LAUSANNE
WWW.FONDATION-HERMITAGE.CH



FH Fondation de l'Hermitage
Donation Famille Bugnion

CREDIT SUISSE

Sommaire :

Communiqué de presse	p. 2
Informations pratiques	p. 3
Extrait du catalogue	p. 4
Liste des œuvres	p. 6
Animations	p. 14
Illustrations	p. 17

Contact presse : Emmanuelle Boss – eboss@fondation-hermitage.ch

Fondation de l'Hermitage
2, route du Signal, case postale 38
CH - 1000 LAUSANNE 8 Bellevaux
www.fondation-hermitage.ch

direction
tél.
fax
e-mail

Sylvie Wuhmann
+41 (0)21 320 50 01
+41 (0)21 320 50 71
info@fondation-hermitage.ch

Au fil des collections de Tiepolo à Degas

DU 27 JANVIER AU 20 MAI 2012

Réunissant plus d'une centaine d'œuvres, l'exposition *Au fil des collections, de Tiepolo à Degas* propose un nouveau regard sur la collection – rarement montrée – de la Fondation de l'Hermitage. Articulée autour des chefs-d'œuvre du musée (Tiepolo, Bocion, Sisley, Degas, Vuillard, Vallotton, Valadon, Braque, Magritte, etc.), cette présentation les confronte avec d'autres joyaux, souvent inédits, des collections suisses, publiques et privées, en un dialogue original et novateur.

Le parcours s'ouvre avec les **Tiepolo**, artistes majeurs du XVIII^e siècle vénitien, à qui une salle entière est consacrée. Les dessins appartenant à l'Hermitage y côtoient des feuilles issues d'autres collections, mettant en lumière le génie graphique de cette illustre famille de créateurs. **François Bocion**, l'un des peintres importants de la collection de la Fondation, est représenté dans l'exposition par une riche sélection de vues vénitiennes et de parties de plaisir sur le Léman. Le thème de la promenade sur le lac, cher à l'artiste, est particulièrement mis à l'honneur dans l'un des grands salons de la demeure, grâce un accrochage panoramique de tableaux qui, au fil de l'eau, emmènent le visiteur de Chillon à Lausanne. Le pastel *Danseuses* d'**Edgar Degas**, reçu en legs en 1998, est un autre chef-d'œuvre de l'Hermitage. Autour de ce somptueux dessin, une sélection d'œuvres de l'artiste illustre le thème de la danse et permet de comprendre toute la modernité de ses compositions. L'impressionnisme occupe naturellement une place privilégiée au cœur de l'exposition. Le musée est en effet intimement lié à ce courant novateur depuis son exposition inaugurale, en 1984, *L'impressionnisme dans les collections romandes*. C'est d'ailleurs un lumineux paysage réalisé par **Alfred Sisley** qui fut la première œuvre à intégrer la collection. S'accordant particulièrement bien aux modèles et à l'atmosphère impressionnistes, l'admirable demeure du XIX^e siècle offre un écrin à plusieurs tableaux réalisés par des grands maîtres de cette période, tels **Gustave Caillebotte** ou **Henri Fantin-Latour**. Associé au mouvement nabi, **Félix Vallotton** poursuit quant à lui une voie personnelle et originale. Ami intime d'**Edouard Vuillard**, il peint souvent en sa compagnie, notamment à Romanel-sur-Lausanne, où tous deux séjournent en 1900. Présentés côte à côte dans l'exposition, les tableaux des deux artistes sont accompagnés d'un ensemble de paysages de Vallotton illustrant le thème du chemin, récurrent dans l'œuvre tardif du peintre.

Dans les combles du musée sont rassemblées des peintures d'artistes vaudois actifs dans les premières décennies du XX^e siècle, de **René Auberjonois** à **Louis Soutter**, permettant de saisir les nouvelles tendances de l'art en Suisse à cette période charnière. Une autre section de l'exposition est consacrée à **René Magritte** et déploie un choix de dessins, gouaches et huiles autour de sa correspondance avec le poète Gui Rosey, dont les archives ont été acquises par la Fondation en 1989. La présentation se clôt avec un remarquable ensemble de tableaux et dessins de **Suzanne Valadon**, donnés à l'Hermitage en 2007, dont les couleurs vibrantes sont articulées dans des compositions simples et fortes. En point d'orgue de la visite, de nombreuses vues prises depuis le Signal et la campagne de l'Hermitage viennent rappeler que le site fut de tout temps prisé par les artistes, tel **Camille Corot**.

Commissariat : Sylvie Wuhrmann, directrice de la Fondation de l'Hermitage

Catalogue : publié en coédition avec les Editions 5 Continents à Milan. Préfacé par Sylvie Wuhrmann et reproduisant en couleur la majorité des œuvres exposées, le catalogue réunit les contributions de Béatrice Aubert-Miéville, Antoine Baudin, Aurélie Couvreur, Jill DeVonyar et Richard Kendall, Florence Friedrich, Dominique Hoeltschi, Dave Lüthi, Katia Poletti et Nathalie Strasser.

L'exposition et le catalogue bénéficient du généreux soutien de

CREDIT SUISSE 

FONDATION
HÖFFMANN

Fondation
Pittet
Société
Académique
Vaudoise

et de la Fondation pour l'art et la culture.

INFORMATIONS PRATIQUES

<i>Titre de l'exposition</i>	<i>Au fil des collections de Tiepolo à Degas</i>
<i>Lieu</i>	Fondation de l'Hermitage 2, route du Signal CH – 1000 Lausanne 8 Bellevaux tél. +41 (0)21 320 50 01 www.fondation-hermitage.ch info@fondation-hermitage.ch
<i>Direction</i>	Sylvie Wuhrmann
<i>Dates</i>	27 janvier – 20 mai 2012
<i>Horaires</i>	du mardi au dimanche de 10h à 18h, le jeudi jusqu'à 21h, fermé le lundi ouvert le lundi de Pâques de 10h à 18h
<i>Prix</i>	adultes : CHF 16.- retraités : CHF 13.- étudiants et apprentis dès 19 ans, chômeurs : CHF 5.- handicapés (avec carte AI) : CHF 13.- tarif réduit pour groupes dès 10 personnes jeunes jusqu'à 18 ans : gratuit possibilité de payer en euros
<i>Nombre d'œuvres</i>	150
<i>Commissariat général</i>	Sylvie Wuhrmann
<i>Catalogue</i> <i>Editeurs</i>	208 pages, 24 x 29 cm, 100 illustrations pleine page couleur Fondation de l'Hermitage, en coédition avec 5 Continents Editions, Milan
<i>Animations</i>	visites commentées soirées Art & Gastronomie dimanches Art & Brunch conférence, concert et visite architecturale
<i>Pour les enfants et les écoles</i>	visites-ateliers pour enfants, visites-ateliers enfants & adultes, parcours-jeux dossier pédagogique et visite commentée spéciale pour les enseignants
<i>Café-restaurant L'esquisse</i>	+41 (0)21 320 50 07 ou www.lesquisse.ch
<i>Accès en bus</i>	bus n° 3, 8, 22 ou 60 : arrêt Motte, ou bus n° 16 : arrêt Hermitage
<i>Accès en voiture</i>	suivre les panneaux après les sorties d'autoroute Lausanne-Blécherette (n° 9) ou Lausanne-Vennes (n° 10), parking Place des Fêtes de Sauvabelin
<i>Prochaine exposition</i>	<i>Asger JORN (1914-1973)</i> 22 juin - 21 octobre 2012
<i>Contact presse</i>	Emmanuelle Boss, eboss@fondation-hermitage.ch

PRÉFACE DU CATALOGUE

Au fil des collections, de Tiepolo à Degas

Sans donateurs, un musée serait-il seulement concevable ? Depuis sa création, la Fondation de l'Hermitage offre l'image réjouissante d'une institution culturelle placée sous le signe de la générosité. Libéralité de la famille Bugnion tout d'abord : le don qu'elle fit en 1976, à la Ville de Lausanne, de la prestigieuse demeure de l'Hermitage et du parc splendide qui l'entoure, est à l'origine de la vocation artistique de la Fondation. Soutien des mécènes et fidèles partenaires ensuite, qui d'une exposition à l'autre s'engagent généreusement auprès de l'institution, et participent à son rayonnement. Largesses enfin de toutes celles et ceux qui, dès les débuts, ont fait converger vers la Fondation de l'Hermitage des œuvres d'art, encourageant ainsi la naissance d'une collection.

Constituée pour l'essentiel de dons, legs et dépôts, la collection de l'Hermitage s'est épanouie à partir d'un tableau, *La Seine à Saint-Cloud* de Sisley (1879). Légué en 1979 par Antonia Chavan, quelques mois après la naissance de la Fondation, ce paysage chatoyant lui a apporté un point d'ancrage idéal dans l'impressionnisme, un mouvement que les expositions devaient bientôt convier régulièrement à ses cimaises. Vingt ans après, un autre legs, dû à la générosité de Lucie Schmidheiny, dotait l'Hermitage d'un fonds exceptionnel, composé d'œuvres de Tiepolo, Fantin-Latour, Degas, Vuillard, Braque. Chef-d'œuvre absolu de Degas, le pastel *Danseuses* (vers 1898), faisait ainsi, dans un froufroutement de tutus, son entrée triomphale dans la collection. A côté de ces apports majeurs, une mosaïque de donations a peu à peu pris corps, venant renforcer les bases de l'édifice ou lui ajouter de nouvelles perspectives. Un bel ensemble de peintures et dessins de Suzanne Valadon, donné par le docteur John D. Geiser, a ainsi rejoint l'Hermitage en 2007. Très investi depuis toujours aux côtés de l'institution, le Docteur Michel Bugnion enrichit inlassablement la collection de sa Fondation de soutien ; *La famille Bocion en promenade sur le lac* (1871), flamboyant paysage au coucher du soleil de Bocion, offert en 2010, témoigne une fois de plus de sa générosité.

Parallèlement à ces belles démonstrations de mécénat, la Fondation, qui ne dispose pas de budget d'achat régulier, a pu acquérir plusieurs œuvres significatives avec des appuis financiers extérieurs. La Loterie romande a ainsi permis en 1989, sous l'impulsion de François Daulte, d'accueillir dans la collection un ensemble d'œuvres et de documents ayant appartenu au poète surréaliste Gui Rosey et comportant d'importants dessins, aquarelles et lettres de Magritte. Poursuivant cette dynamique d'accroissement des fonds permanents, Juliane Cosandier a, en 2000, obtenu le lumineux tableau d'Eugène Boudin, *Honfleur. La jetée* (vers 1854-1857), grâce au fonds Renée et François Daulte. Le même fonds a permis l'arrivée, sept ans plus tard, de *l'Autoportrait* de Fantin-Latour (1861), qui raconte en clair-obscur l'introspection à laquelle le peintre se livre à un moment-clé de sa carrière. Tout récemment, un spectaculaire paysage panoramique de Bocion, *Le lac Léman depuis l'embouchure de la Veveyse* (1878) est venu augmenter encore l'ensemble des vues lémaniques de la collection.



François Bocion, *Le lac Léman depuis l'embouchure de la Veveyse*, 1878, huile sur toile, 42,5 x 111 cm
Lausanne, Fondation de l'Hermitage, achat 2011, photo Arnaud Conne, Lausanne 2011

Les dépôts confiés par des collectionneurs privés ou des fondations constituent un autre apport précieux. Parmi les principaux déposants figure la Fondation pour l'art et la culture qui, associée à la Fondation de soutien à l'Hermitage, s'est imposée très tôt comme un partenaire essentiel. Sa collection, confiée dès 1984 à la Fondation de l'Hermitage et centrée sur les artistes suisses, est régulièrement alimentée par de nouvelles acquisitions, telle la fascinante *Jeune femme romaine en costume de pèlerinage* de Léopold Robert (1823), l'émouvant et mélancolique *Portrait de Félix Vallotton* par Biéler, peint à Paris vers 1884, ou encore Auberjonois et son monumental *Couple de vendangeurs* (1938) — sans oublier Vallotton, représenté notamment par la *Femme drapée de rouge tenant une cigarette* (1922), dont la provocation de la pose est accentuée par l'insolence chromatique. Un autre dépôt important est constitué par la belle collection de porcelaines chinoises de la Fondation Vergottis (XII^e-XIX^e siècles), présentée depuis 2003 dans les sous-sols du musée.

Réunissant plus d'une centaine de pièces, l'exposition *Au fil des collections, de Tiepolo à Degas* propose un nouveau regard sur les trésors de la Fondation de l'Hermitage. Articulée autour des chefs-d'œuvre de la collection, elle les confronte avec d'autres joyaux, souvent inédits, des collections suisses, publiques et privées, en un dialogue original et novateur. Après une suite incomparable de dessins des Tiepolo, chefs de file du XVIII^e siècle vénitien, l'exposition passe de la lagune au Léman avec Bocion : le thème de la promenade sur le lac, cher à ce peintre, est particulièrement mis à l'honneur. Le paysage impressionniste *La Seine à Saint-Cloud* de Sisley réunit autour de lui de grands contemporains, magnifiques interprètes de la lumière (Boudin, Fantin-Latour, Caillebotte). Place à la danse et aux danseuses avec Degas et une nuée de petits rats qui, sous le regard du célèbre pastel de l'Hermitage, permettent de mesurer l'incroyable modernité de ces variations et contrepoints. L'amitié de Vuillard et Vallotton se lit dans les tableaux que les deux nabis ont, en 1900, peints côte à côte à Romanel, près de Lausanne. Du même Vallotton, le lumineux *Paysage avec chèvre, à Vence* (1924) est le prétexte à une digression poétique sur le thème du chemin, omniprésent dans sa production méridionale. L'exposition livre encore un florilège de peintres vaudois de la première moitié du XX^e siècle (Auberjonois, Borgeaud, Bosshard, Soutter), qui témoigne de la force et de la diversité créatrices de cette période. Magritte se loge à l'enseigne d'un bijou de cabinet anthologique, qui comblera les passionnés du surréalisme. Le parcours se clôt avec un choix de tableaux et dessins de Valadon, où la force sculpturale le dispute à l'intensité du trait. En point d'orgue, de nombreuses vues réalisées dès le début du XIX^e siècle depuis le Signal et la campagne de l'Hermitage nous rappellent que les artistes, à l'instar de Corot, ont de tout temps été subjugués par le site.

Le soutien collégial que les directeurs d'institutions ont apporté à ce projet, joint à la confiance bienveillante des collectionneurs privés, a ainsi permis à notre « fil des collections » de se tisser et de construire des ensembles pertinents, de très haute qualité, explorant les démarches ou les thématiques inhérentes aux pièces maîtresses de la Fondation. Nous tenons à leur exprimer notre vive reconnaissance pour leur précieux appui. Nous disons toute notre gratitude à Juliane Cosandier, qui a soutenu ce projet dès les débuts. Nos plus chaleureux remerciements s'adressent également aux auteurs du catalogue, Béatrice Aubert-Miéville, Antoine Baudin, Aurélie Couvreur, Jill DeVonyar, Florence Friedrich, Dominique Hoeltschi, Richard Kendall, Dave Lüthi, Katia Poletti et Nathalie Strasser : leurs contributions fondamentales viennent renouveler la compréhension des œuvres de la collection, et de la demeure qui l'abrite. Nous remercions de tout cœur Florence Friedrich, qui s'est investie avec autant d'énergie que d'efficacité dans la coordination de l'exposition et du catalogue, ainsi que toute l'équipe de la Fondation de l'Hermitage, pour son engagement enthousiaste dans ce projet.

Notre profonde gratitude va au Credit Suisse, à la Fondation Hoffmann et à la Fondation Pittet. C'est grâce à leur grande générosité et à leur confiance renouvelée que l'exposition et le catalogue qui l'accompagne ont pu voir le jour.

Sylvie Wuhrmann
Directrice de la Fondation de l'Hermitage

LISTE DES ŒUVRES

Les artistes sont classés par ordre alphabétique.

Johann Ludwig Aberli**(Winterthour 1723 – Berne 1786)**

Vue de Lausanne, sans date
eau-forte aquarellée sur papier, 20,5 x 34,5 cm
Lausanne, Fondation de soutien à l'Hermitage,
don du Dr Michel Bugnion, 2001

Anonyme (Suisse, vers 1880)

Lausanne et le lac Léman, vue prise du Signal
vers 1880
lithographie en couleur sur papier, 9 x 33 cm
Lausanne, Fondation de soutien à l'Hermitage,
don du Dr Michel Bugnion, 2002

Marc-Louis Arlaud**(Orbe 1772 – Lausanne 1845)**

Portrait de Charles-Juste Bugnion (1811-1897)
vers 1845
huile sur toile, 22 x 17,9 cm
Lausanne, Fondation de soutien à l'Hermitage,
don du Dr Michel Bugnion, 2002

Jean Arp (Strasbourg 1887 – Locarno 1966)

Composition, sans date
xylographie, giclures d'aquarelle, 31 x 22,5 cm
Lausanne, Fondation de l'Hermitage,
achat avec des fonds de la Loterie romande, 1989

Composition, sans date
xylographie sur papier vélin, pliage en accordéon,
20 x 27 cm
Lausanne, Fondation de l'Hermitage,
achat avec des fonds de la Loterie romande, 1989

René Auberjonois (Lausanne 1872 – 1957)

La buveuse d'absinthe, vers 1927
huile sur toile, 43 x 35 cm
collection privée

Couple de vendangeurs, 1938
huile sur toile, 153 x 124 cm
Lausanne, Fondation pour l'art et la culture,
en dépôt à la Fondation de l'Hermitage

William Henry Bartlett**(Kentish Towne 1809 - mer Méditerranée 1854)**

The Pays de Vaud from above Lausanne
(campagne de l'Hermitage), 1836
aquatinte, rehauts d'aquarelle sur papier,
18 x 22 cm
Lausanne, Fondation de soutien à l'Hermitage,
don du Dr Michel Bugnion, 2002

Ernest Biéler (Rolle 1863 – Lausanne 1948)

Portrait de Félix Vallotton, vers 1884
huile sur panneau, 15,9 x 15,9 cm
Lausanne, Fondation pour l'art et la culture,
en dépôt à la Fondation de l'Hermitage

Venise, le Lion de Saint-Marc
et le quai des Esclavons, 1929
crayon et gouache sur papier, 59 x 73 cm
Lausanne, Fondation pour l'art et la culture,
en dépôt à la Fondation de l'Hermitage

François Bocion (Lausanne 1828 – 1890)

La promenade devant Chillon, 1868
huile sur panneau, 29,5 x 45 cm
Lausanne, Fondation de soutien à l'Hermitage,
don du Dr Michel Bugnion, 2000

Le château de Chillon vu du lac, 1870
huile sur toile, 47 x 70 cm
collection particulière,
courtesy Fondation Pierre Gianadda, Martigny

Le pavillon Baird au crépuscule, 1870
huile sur panneau, 37,2 x 29 cm
Lausanne, Fondation de soutien à l'Hermitage,
don du Dr Michel Bugnion, 2007

Chillon, 1871
huile sur toile, 35,5 x 56,7 cm
Vevey, Musée Jenisch Vevey,
legs de Gaston Roussy, 1939

La famille Bocion en promenade sur le lac, 1871
huile sur toile, 33,5 x 65,5 cm
Lausanne, Fondation de soutien à l'Hermitage,
don du Dr Michel Bugnion, 2010

La famille Bocion sur le lac, 1871
huile sur toile, 34,5 x 60,5 cm
collection privée

La promenade au coucher du soleil, 1873
huile sur toile, 38 x 66 cm
collection privée

Etude pour *La promenade au coucher du soleil*
vers 1873
mine de plomb sur papier (feuille détaché d'un
carnet de croquis), 8 x 15 cm
collection privée

Etude pour *La promenade au coucher du soleil*
vers 1873
crayon sur papier, 12 x 21 cm
collection privée

Venise, le gondolier, 1875
huile sur panneau, 22,5 x 33,5 cm
Lausanne, Musée cantonal des Beaux-Arts,
acquisition, 1939

*Bateaux aux voiles colorées et pêcheurs
sur le Grand Canal à Venise*, vers 1875
huile sur toile, 61,5 x 110,5 cm
collection privée

Bocion et sa famille à la pêche, 1877
huile sur panneau, 32 x 48,5 cm
Lausanne, Musée cantonal des Beaux-Arts,
acquisition, 1939

La plage de San Remo, 1878
huile sur toile, 49 x 81 cm
Lausanne, Fondation de l'Hermitage, achat, 1986

Le lac Léman depuis l'embouchure de la Veveysse
1878
huile sur toile, 42,5 x 111 cm
Lausanne, Fondation de l'Hermitage,
achat grâce à des dons anonymes, 2011

Lac et Dents du Midi depuis Clarens, 1879
huile sur toile, 65,5 x 51,5 cm
collection privée

*La sortie du Grand Canal et l'église
Santa Maria della Salute*, 1879
huile sur toile, 50 x 81 cm
Lausanne, Fondation de l'Hermitage, don de
Madame Antoine Bettschart-Demartines, 1989

*Les palais du Grand Canal, vus du quai de
l'Académie (Vue de Venise avec de nombreuses
figures)*, 1881
huile sur toile, 50,5 x 81 cm
Lausanne, Fondation de l'Hermitage, don de
Madame Antoine Bettschart-Demartines, 1989

Barques à Venise ou Vue de Venise, vers 1881
huile sur panneau, 26,3 x 40,5 cm
collection privée

Jeunes baigneurs à Venise, 1882
huile sur toile, 40 x 61 cm
Bussigny, collection privée

Portrait de Jane Mercier, 1884
huile sur toile, 77 x 57 cm
Lausanne, Fondation de soutien à l'Hermitage,
don du Dr Michel Bugnion, 2000

Bateau de promeneurs et fond du lac, 1889
huile sur toile, 44,5 x 72 cm
Lausanne, Musée cantonal des Beaux-Arts,
legs de Mme Bonnard-Masmejan, 1903

La partie de plaisir sur le lac, 1889
huile sur carton marouflé sur panneau, 46 x 36 cm
collection privée

La promenade sur le Léman, 1889
huile sur toile marouflée sur panneau, 38 x 42 cm
Famille Bocion

Ouchy, le parc du Denantou, 1889
huile sur toile, 67 x 75 cm
Suisse, collection privée

Le lac Léman par temps de Fœhn, sans date
huile sur carton, 28,7 x 42,5 cm
Lausanne, Fondation de soutien à l'Hermitage,
don du Dr Michel Bugnion, 2004

Barque devant Chillon, sans date
crayon sur papier, 17 x 27 cm
Lausanne, Fondation de l'Hermitage,
legs de Josette Ruche-Coeytaux, 2007

Le chasseur de grèbes, sans date
mine de plomb sur papier, 27,6 x 17,5 cm
Lausanne, Fondation de l'Hermitage,
achat avec des fonds de la Loterie romande, 1996

François Bonnet
(Saint-Marcellin 1811 – Fribourg 1894)
Un bal à l'Hermitage (étude), après 1853
huile sur carton, 30,5 x 45,5 cm
Lausanne, Fondation de l'Hermitage, achat, 1992

Un bal à l'Hermitage, après 1853
huile marouflée sur toile, 41,5 x 64,4 cm
Lausanne, Fondation de soutien à l'Hermitage,
don du Dr Michel Bugnion, 2001

Marius Borgeaud (Pully 1861 – Paris 1924)

Intérieur d'auberge, 1911
huile sur toile, 60 x 73 cm
collection privée

Le grand blessé, scène de café, 1921
huile sur toile, 65 x 81 cm
Lausanne, Fondation pour l'art et la culture,
en dépôt à la Fondation de l'Hermitage

**Rodolphe Théophile Bosshard
(Morges 1889 – Chardonne 1960)**

Le Miroir d'Argentine, 1924
huile sur toile, 73 x 100 cm
Lausanne, Fondation de l'Hermitage,
legs de Roger Voumard, 1996

Le chapeau de jardin, 1929
huile sur toile, 81,5 x 100 cm
Lausanne, Fondation de l'Hermitage,
achat avec des fonds de la Loterie romande, 1988

Nu, 1933
huile sur papier contrecollé sur panneau,
47 x 39 cm
Lausanne, Fondation pour l'art et la culture,
en dépôt à la Fondation de l'Hermitage

Eugène Boudin (Honfleur 1824 – Deauville 1898)

Honfleur. La jetée, vers 1854-1857
huile sur panneau, 25,1 x 37,6 cm
Lausanne, Fondation de soutien à l'Hermitage,
fonds Renée et François Daulte, achat, 2000

Georges Braque (Argenteuil 1882 – Paris 1963)

Huîtres, moules, verre et citron, 1927
huile sur toile, 26,5 x 65 cm
Lausanne, Fondation de l'Hermitage,
legs de Lucie Schmidheiny, 1998

Jean Bryner (Bassersdorf 1816 – Lausanne 1906)

Lausanne et le lac Léman, vue prise du Signal
vers 1880
lithographie en couleur sur papier, 8,8 x 27,2 cm
Lausanne, Fondation de soutien à l'Hermitage,
don du Dr Michel Bugnion, 2002

**Gustave Caillebotte
(Paris 1848 – Gennevilliers 1894)**

Portrait de Richard Gallo, 1878
huile sur toile, 80 x 65 cm
collection privée, en dépôt à la Fondation de
l'Hermitage, Lausanne

William Callow**(Greenwich 1812 – Great Missenden 1908)
d'après Jean II Du Bois (Genève 1789 – ? 1849)**

Lausanne prise du Signal, 1829
aquatinte, rehauts d'aquarelle sur papier
13,8 x 20,3 cm
Lausanne, Fondation de soutien à l'Hermitage,
don du Dr Michel Bugnion, 2002

Alfred Chavannes (La Sarraz 1836 – Aigle 1894)

La tour de Marsens, sans date
huile sur toile, 39 x 56 cm
Lausanne, Fondation de l'Hermitage,
don de Marie-Louise Bugnion, 1993

Chillon et les Dents du Midi, sans date
huile sur toile, 40 x 52 cm
collection privée

Jean-Baptiste Camille Corot (Paris 1796 – 1875)

Lausanne et le lac Léman, 1840-1850
huile sur toile, 25 x 36 cm
Lausanne, Musée cantonal des Beaux-Arts,
don d'Alfred Strölin, 1955

Edgar Degas (Paris 1834 – 1917)

Danseuse, sans date
pastel sur carton, 21,3 x 17,8 cm
collection privée

Danseuses au repos dans les coulisses, 1878-1880
Gouache avec rehauts d'or sur soie, montée sur
carton, 31 x 61 cm (éventail)
Berne, E. W. K

*Etudes de la tête d'une jeune femme et d'une
danseuse assise*, vers 1880
pastel et pierre noire réhaussés de craie blanche sur
papier vergé rose, légèrement passé
47,5 x 31,3 cm
Genève, collection Jean Bonna

Danseuses au repos, 1880-1881
pastel sur papier, 61 x 56 cm
collection privée

*Danseuse s'avançant, les bras levés,
jambe droite en avant (deuxième étude)*
vers 1885-1890
bronze (patine brune), 69 x 30 x 26,7 cm
Lausanne, Musée cantonal des Beaux-Arts,
legs Henri-Auguste Widmer, 1936

Trois danseuses, vers 1895-1905
fusain sur calque contrecollé, 47,7 x 38,5 cm
Genève, collection Jean Bonna

Danseuse regardant la plante de son pied droit (troisième étude), 1896-1911
bronze, 49 x 23 x 31 cm
Suisse, collection privée

Danseuses (Danseuses au repos), vers 1898
pastel sur cinq feuilles de papier réunies
83 x 72 cm
Lausanne, Fondation de l'Hermitage,
legs de Lucie Schmidheiny, 1998

Deux danseuses au repos, vers 1900
pastel sur papier, 83 x 107 cm
collection privée

Henri Fantin-Latour (Grenoble 1836 – Buré 1904)

Autoportrait en buste, de trois quarts à gauche
1861
huile sur toile, 37,8 x 33,6 cm
Lausanne, Fondation de soutien à l'Hermitage,
achat, 2007

Pivoines blanches et boules-de-neige, 1874
huile sur toile, 61 x 50 cm
Lausanne, Fondation de l'Hermitage,
legs de Lucie Schmidheiny, 1998

Armand Guillaumin (Paris 1841 – Crignon 1927)

Pâturage des Granges, Crozant, vers 1900
huile sur toile marouflée, 59,5 x 81,7 cm
Lausanne, Fondation pour l'art et la culture,
en dépôt à la Fondation de l'Hermitage

Constantin Guys

(Flessingue, Pays-Bas 1802 – Paris 1892)

Deux femmes aux grands châles, vers 1853
aquarelle, plume et encre brune sur papier
31,5 x 20,9 cm
Lausanne, Fondation de l'Hermitage,
legs de Berthe Lang-Porchet, 1987

Jacques Hérold

(Piatra-Neamtz, Roumanie 1910 – Paris 1987)

Frontispice de l'ouvrage de Gui Rosey
Seconde ligne de vie, 1965
eau-forte et aquarelle en couleur sur papier
14,2 x 10,2 cm
Lausanne, Fondation de l'Hermitage,
achat avec des fonds de la Loterie romande, 1989

René Magritte

(Lessines, Belgique 1898 – Bruxelles 1967)

La génération spontanée, 1937
huile sur toile, 54 x 73 cm
collection privée, courtesy Galerie Interart, Genève

Le thérapeute, 1937
gouache sur papier, 33 x 27 cm
Suisse, collection privée

Le baiser, 1938
gouache sur papier, 26,6 x 34 cm
collection privée, courtesy Christie's

Melmoth, 1959
huile sur toile, 35 x 46 cm
Suisse, collection privée

La veillée, 1961
gouache, aquarelle, crayon Conté
et collage sur papier, 34,3 x 42,2 cm
collection privée

Le paysage de Baucis, 1966
stylo à bille bleu sur traces de crayon, sur papier,
23,6 x 18 cm
Lausanne, Fondation de l'Hermitage,
achat avec des fonds de la Loterie romande, 1989

Le prêtre marié, 1966-1967
aquarelle sur papier, 18 x 12,5 cm
Lausanne, Fondation de l'Hermitage,
achat avec des fonds de la Loterie romande, 1989

Le prêtre marié, 1966-1967
crayons noir et brun sur papier, 18,3 x 27 cm
Lausanne, Fondation de l'Hermitage,
achat avec des fonds de la Loterie romande, 1989

Le prêtre marié, 1966-1967
eau-forte sur papier, 9 x 13,5 cm
Lausanne, Fondation de l'Hermitage,
achat avec des fonds de la Loterie romande, 1989

La leçon de musique, 1967
crayon et aquarelle sur papier, 18 x 13,6 cm
Lausanne, Fondation de l'Hermitage,
achat avec des fonds de la Loterie romande, 1989

La leçon de musique, 1967
plume et encre de Chine sur traces de crayon,
sur papier, 20,4 x 14,3 cm
Lausanne, Fondation de l'Hermitage,
achat avec des fonds de la Loterie romande, 1989

Le 16 septembre, 1967
crayon, stylo à bille bleu et aquarelle sur papier
18,2 x 12,8 cm
Lausanne, Fondation de l'Hermitage, achat avec
des fonds de la Loterie romande, 1989

Le 16 septembre, 1967
plume et encre de Chine sur traces de crayon,
sur papier, 20,4 x 13,6 cm
Lausanne, Fondation de l'Hermitage, achat avec
des fonds de la Loterie romande, 1989

Albert Marquet (Bordeaux 1875 – Paris 1947)
Reflets à Samoï, 1917
huile sur toile marouflée sur carton, 27,5 x 35,5 cm
Lausanne, Fondation de soutien à l'Hermitage,
don du Dr Michel Bugnion

Ghardaïa, 1921
aquarelle et crayon sur papier, 24 x 31 cm
Lausanne, Fondation de soutien à l'Hermitage,
don du Dr Michel Bugnion

Le port d'Alger, 1942
huile sur toile, 54 x 81 cm
Lausanne, Fondation de soutien à l'Hermitage,
don du Dr Michel Bugnion

Sidi Bou Saïd, sans date
huile sur toile, 50 x 61 cm
collection privée, en dépôt à la Fondation de
soutien à l'Hermitage, Lausanne

**Roberto Matta (Sebastian Echauren, dit)
(Santiago du Chili 1911 – Civitavecchia 2002)**
Frontispice du recueil de Gui Rosey
Ces furies sont mes doigts de la main noire, 1967
eau-forte en deux couleurs, 16 x 11,5 cm
Lausanne, Fondation de l'Hermitage,
achat avec des fonds de la Loterie romande, 1989

**Claire-Lise Monnier
(Genève 1894 – Cartigny 1978)**
La moisson, 1921
huile sur toile, 126 x 149 cm
Lausanne, Fondation de l'Hermitage,
don de la Fondation Monnier, Cartigny, 1992

**Georges Morren
(Eeckeren, Belgique 1868 – Bruxelles 1941)**
Matinée d'avril, 1892
huile sur toile, 53,7 x 66,9 cm
Lausanne, Fondation de l'Hermitage,
legs de Pierre Morren, 1994

Auguste Louis Piot (Lausanne 1784 – 1868)
*Vue de Lausanne depuis Sauvabelin
avec l'Hermitage au premier plan*, vers 1830
crayon et aquarelle sur papier, 13,8 x 20,3 cm
Lausanne, Fondation de soutien à l'Hermitage,
don du Dr Michel Bugnion, 1998

**Ferdinand Loyer du Puigaudeau
(Nantes 1864 – Le Croisic 1930)**
*La maison des douaniers au Croisic
au soleil couchant*, sans date
huile sur toile marouflée sur panneau, 41,5 x 25 cm
Lausanne, Fondation de soutien à l'Hermitage,
don du Dr Michel Bugnion et de Marjolaine Thévoz-
Bugnion, 2001

**Man Ray (Emmanuel Rudnitzky, dit)
(Philadelphie 1890 – Paris 1976)**
Trompe l'œuf, sans date
photographie, 23 x 17,5 cm
Lausanne, Fondation de l'Hermitage,
achat avec des fonds de la Loterie romande, 1989

Julien Renevier (Lausanne 1847 – Vevey 1907)
*Portrait de Jeanne-Marie Bugnion-Chatelanat
(?-1857)*, sans date
huile sur toile, 115,5 x 81,5 cm
Lausanne, Fondation de soutien à l'Hermitage,
don du Dr Michel Bugnion, 2001

Portrait de Charles-Juste Bugnion (1811-1897)
sans date
huile sur toile, 115,5 x 81,5 cm
Lausanne, Fondation de soutien à l'Hermitage,
don du Dr Michel Bugnion, 2001

Casimir Reymond (Vaulion 1893 – 1969)
Buste de Marguerite Auberjonois, 1928
bronze, 52 x 26 x 25,5 cm
Lausanne, Fondation de l'Hermitage,
don de la Fondation Casimir Reymond, 2011

**Léopold Robert
(La Chaux-de-Fonds 1794 – Venise 1835)**
Jeune femme romaine en costume de pèlerinage
1823
huile sur papier préparé en ocre, 25,5 x 16,2 cm
Lausanne, Fondation pour l'Art et la Culture,
en dépôt à la Fondation de l'Hermitage

Alfred Sisley (Paris 1839 – Moret-sur-Loing 1899)*La Seine à Saint-Cloud*, 1879

huile sur toile, 50 x 65 cm

Lausanne, Fondation de l'Hermitage,
legs d'Antonia Chavan, 1979*Prairie inondée*, 1879

huile sur toile, 49,5 x 73 cm

collection privée, courtesy Galerie Artvera's

La prairie, 1880

huile sur toile, 50 x 73 cm

collection privée

Louis Soutter (Morges 1871 – Ballaigues 1942)*Hommes nus*, 1923-1930

crayon sur papier, 20,8 x 26,8 cm

Lausanne, Fondation de l'Hermitage,
legs de Josette Ruche-Coeytaux, 2007*Pâques, ceci est mon sang et ma chair*, 1923-1930

plume et encre de Chine sur papier, 27,5 x 18 cm

collection privée

Sapin, 1923-1930

plume et encre de Chine sur papier, 27,8 x 21 cm

collection privée

Guitare et mandoline, 1925

plume et encre de Chine sur papier, 19,3 x 27,8 cm

Lausanne, Fondation pour l'art et la culture,
en dépôt à la Fondation de l'Hermitage*Y aura-t-il un juste là ? et Vierge aux chérubins*
1925plume et encre de Chine sur la double page
d'un cahier, 27 x 43 cmLausanne, Fondation pour l'art et la culture,
en dépôt à la Fondation de l'Hermitage*Le Christ portant la croix*, 1937-1942

peinture au doigt, encre noire sur papier

68,2 x 51 cm

collection privée

Une descente de croix, 1939peinture au doigt, encre noire, gouache sur papier,
65 x 52 cm

collection privée

Giambattista Tiepolo**(Venise 1696 – Madrid 1770)***La Tentation de saint Antoine*, 1730-1735plume, encre brune et lavis brun mise en place au
graphite, filet à la plume et encre brune, sur papier
vergé crème, 21,5 x 18,3 cmVevey, Musée Jenisch Vevey – Centre national du
dessin, dépôt d'un particulier*Homme debout, vu de dos*, vers 1750

pierre noire, plume et lavis d'encre brune

21,8 x 13,8 cm

Collection d'Art Nestlé au Musée Jenisch Vevey

Domenico Tiepolo (Venise 1727 – 1804)*Salomé recevant la tête de saint Jean-Baptiste*

vers 1785

plume et lavis d'encre bistre sur traces de pierre
noire, 46,7 x 35,9 cm

Lausanne, Fondation de l'Hermitage,

legs de Lucie Schmidheiny, 1998

L'embarquement, 1791plume et lavis d'encre bistre, 38 x 51,8 cm (feuille),
28,8 x 41,9 cm (dessin)

Lausanne, Fondation de l'Hermitage,

legs de Lucie Schmidheiny, 1998

La cueillette ou La dispute des polichinelles

vers 1797

plume et encre brune, lavis d'encre brune, sur trace
de pierre noire ; trait d'encadrement à l'encre brune,
35,5 x 47,6 cm

Genève, collection Jean Bonna

Trois polichinelles cavaliers, vers 1797plume et encre brune, lavis d'encre brune, sur trace
de pierre noire ; trait d'encadrement à l'encre brune,
35,8 x 47,4 cm

Genève, collection Jean Bonna

Scène de cour dans un parc, sans dateplume et encre brune, lavis brun, clair et foncé,
pierre noire (traces au verso), sur papier blanc, collé
et monté, 30,8 x 20,2 cm (feuille)Genève, Musées d'Art et d'Histoire, legs d'Irène et
Vassily Photiadès**Lorenzo Tiepolo (Venise 1736 – Madrid 1776)***Tête de l'archange Michel*, 1752

(d'après Giambattista et Domenico Tiepolo)

sanguine et craie blanche sur papier bleu

32,3 x 25,8 cm

Lausanne, Fondation de l'Hermitage,

legs de Lucie Schmidheiny, 1998

Tête de vieillard à la loupe, vers 1770

fusain rehaussé de pastel, 40 x 30 cm

La Chaux-de-Fonds, Musée des Beaux-Arts,

collection René et Madeleine Junod, inv. 1306.26

Tête de vieillard avec livre (Le philosophe)
vers 1770

fusain rehaussé de pastel, 40 x 30 cm
La Chaux-de-Fonds, Musée des Beaux-Arts,
collection René et Madeleine Junod, inv. 1306.25

**Suzanne Valadon (Bessines-sur-Gartempe
1865 – Paris 1938)**

Portrait de petite fille, vers 1892

huile sur toile, 52 x 38 cm
Lausanne, Fondation de soutien à l'Hermitage,
don du Dr John D. et de Françoise Geiser, 2007

Portrait de femme, vers 1893

huile sur toile, 41 x 27 cm
Lausanne, Fondation de soutien à l'Hermitage,
don du Dr John D. et de Françoise Geiser, 2007

Etude de nus féminins, vers 1896

fusain et crayon graphite sur papier bistre
19 x 29 cm
Lausanne, Fondation de soutien à l'Hermitage,
don du Dr John D. et de Françoise Geiser, 2007

Nu couché tourné à gauche, 1913-1914

fusain sur papier, 39 x 61 cm
Lausanne, Fondation de soutien à l'Hermitage,
don du Dr John D. et de Françoise Geiser, 2007

Le chemin dans la forêt, vers 1918

huile sur toile, 61 x 50,5 cm
Lausanne, Fondation de soutien à l'Hermitage,
don du Dr John D. et de Françoise Geiser, 2007

Nu au peignoir bleu, 1920

pastel et fusain sur papier, 56,5 x 46 cm
Lausanne, Fondation de soutien à l'Hermitage,
don du Dr John D. et de Françoise Geiser, 2007

Nu assis au châle, vers 1921

huile sur toile, 73 x 54 cm
Lausanne, Fondation de soutien à l'Hermitage,
don du Dr John D. et de Françoise Geiser, 2007

Chien endormi sur un coussin, vers 1923

huile sur toile, 37 x 54 cm
Lausanne, Fondation de soutien à l'Hermitage,
don du Dr John D. et de Françoise Geiser, 2007

Nature morte au poisson, 1926

huile sur toile, 33 x 46 cm
Lausanne, Fondation de soutien à l'Hermitage,
don du Dr John D. et de Françoise Geiser, 2007

Projet d'affiche pour *Le Bal au Moulin de la
Galette, pour l'Aide Amicale aux Artistes*, 1927
crayon gras et gouache sur carton, 161 x 104 cm
Lausanne, Fondation de soutien à l'Hermitage,

don du Dr John D. et de Françoise Geiser, 2007

*L'Aide amicale aux artistes, Bal de l'A.A.A.A.,
gymnase municipal*, 1927

affiche entoillée, impression mécanique Gaillard,
Paris-Amiens, 119 x 79,5 cm
Lausanne, Fondation de soutien à l'Hermitage,
don du Dr John D. et de Françoise Geiser, 2007

Nu à sa coiffure, 1928

crayon sur papier, 26,5 x 10,5 cm
Lausanne, Fondation de soutien à l'Hermitage,
don du Dr John D. et de Françoise Geiser, 2007

Nature morte au lapin et à la perdrix, 1930

huile sur toile, 73 x 100 cm
Lausanne, Fondation de soutien à l'Hermitage,
don du Dr John D. et de Françoise Geiser, 2007

Le château de Saint-Bernard (Ain), 1931

huile sur toile, 92 x 73 cm
Lausanne, Fondation de soutien à l'Hermitage,
don du Dr John D. et de Françoise Geiser, 2007

Portrait de Richemond Chaudois, vers 1931

huile sur toile, 61 x 50 cm
Lausanne, Fondation de soutien à l'Hermitage,
don du Dr John D. et de Françoise Geiser, 2007

Félix Vallotton (Lausanne 1865 – Neuilly 1925)

Les Alpes, 1900

huile sur carton, 24 x 39 cm
collection privée

Nu au lit, 1910

huile sur toile, 60 x 81 cm
Lausanne, Fondation pour l'art et la culture,
en dépôt à la Fondation de l'Hermitage

Paysage printanier, environs de Lausanne, 1916

huile sur toile, 50,5 x 64,5 cm
collection privée

Vieille rue de Cagnes, soleil couchant, 1920

huile sur toile, 63 x 52 cm
collection privée

Cagnes à travers des roseaux, 1922

huile sur toile, 73 x 60 cm
collection privée

Femme drapée de rouge tenant une cigarette, 1922

huile sur toile, 81 x 65 cm
Lausanne, Fondation pour l'art et la culture,
en dépôt à la Fondation de l'Hermitage

La rue ensoleillée, 1922
huile sur toile, 65 x 54 cm
collection privée

Paysage avec chèvre, Vence, 1924
huile sur toile, 73 x 60 cm
Lausanne, Fondation de soutien à l'Hermitage,
don de Marie-Claude Cavin, 2001

Soleil et roses crimson, 1925
huile sur toile, 92 x 73,5 cm
Lausanne, Fondation pour l'art et la culture,
en dépôt à la Fondation de l'Hermitage

Edouard Vuillard
(Cuiseaux 1868 – La Baule 1940)

Fenêtre sur le lac Léman, 1900
huile sur carton, 62 x 49 cm
Zurich, Walter Feilchenfeldt

La maison de Roussel à La Montagne, vers 1900
huile sur carton, 29,5 x 33 cm
Lausanne, Fondation de l'Hermitage,
legs de Lucie Schmidheiny, 1998

Charles Vuillermet
(Morges 1849 – Lausanne 1918)

Vue de Lausanne et la cité depuis le vallon
sans date
huile sur toile, 27 x 46,5 cm
Lausanne, Fondation de soutien à l'Hermitage,
don du Dr Michel Bugnion, 2006

Daniel Wegelin (Saint-Gall 1802 – Thoue 1885)

Panorama de Lausanne, avant 1850
eau-forte, aquatinte et aquarelle sur papier
23,5 x 63,5 cm
Lausanne, Fondation de soutien à l'Hermitage,
don du Dr Michel Bugnion, 2001

Bijoux

Boucles d'oreilles, vers 1880
or rose, 3 x 3 cm
Lausanne, Fondation de soutien à l'Hermitage,
don du Dr Michel Bugnion, 2001

Broches, vers 1880
métal doré et verre coloré, 5 x 4 cm
Lausanne, Fondation de soutien à l'Hermitage,
don du Dr Michel Bugnion, 2001

Eventail, vers 1880
Ivoire et soie, décor à la gouache, 29 x 48 cm
Lausanne, Fondation de soutien à l'Hermitage,
don du Dr Michel Bugnion, 2001

Livres

André Breton, René Char, Paul Eluard, Maurice Henry, E.L.T. Mesens, César Moro, Benjamin Peret, Gui Rosey, *Violette Nozières*, illustrations de Salvador Dalí, Yves Tanguy, Max Ernst, Victor Brauner, René Magritte, Marcel Jean, Hans Arp, Alberto Giacometti, Bruxelles, Editions Flamel, 1933
Lausanne, Fondation de l'Hermitage,
achat avec des fonds de la Loterie romande, 1989

Gui Rosey, *Drapeau nègre, tout un poème, avec un dessin d'Yves Tanguy*, Paris, Editions surréalistes, 1933
Lausanne, Fondation de l'Hermitage,
achat avec des fonds de la Loterie romande, 1989

Gui Rosey, *André Breton, poème épique, orné d'un portrait par Man Ray*, Paris, Editions surréalistes, 1937
Lausanne, Fondation de l'Hermitage,
achat avec des fonds de la Loterie romande, 1989

Gui Rosey, *Les Moyens d'existence*, frontispice de Magritte, Paris, Sagesse, 1938
Lausanne, Fondation de l'Hermitage,
achat avec des fonds de la Loterie romande, 1989

Gui Rosey, *Ce Testament public*, frontispice de Magritte, exemplaire complété d'un poème autographe intitulé « Codicille à 'Ce testament public' pour épuiser moelle et venin », Bruxelles, Bibliothèque Phantomas, 1966
Lausanne, Fondation de l'Hermitage,
achat avec des fonds de la Loterie romande, 1989

Gui Rosey, *Signes de survie au temps d'amour*, gravures en couleur de Magritte, Paris, Georges Visat, 1968
Lausanne, Fondation de l'Hermitage,
achat avec des fonds de la Loterie romande, 1989

Lettres

21 lettres de René Magritte à Gui Rosey, 1965-1967
Lausanne, Fondation de l'Hermitage,
achat avec des fonds de la Loterie romande, 1989

ANIMATIONS

Visites commentées publiques (en français)

Le jeudi à 18h30 et le dimanche à 15h

Prix: CHF 5.- (en plus du billet d'entrée)

Sans réservation. Nombre de participants limité

Visites commentées pour groupes privés

Des visites guidées sont organisées sur demande (en français, allemand ou anglais)

Prix: CHF 130.- (en plus des billets d'entrée)

Maximum 25 personnes par groupe

Sur réservation au +41 (0)21 320 50 01

LES JEUDIS DE L'HERMITAGE

• Conférence

Jeudi 15 mars à 19h

Promenades avec Bocion

par Béatrice Aubert-Miéville, historienne de l'art

Prix : CHF 15.- (CHF 12.- tarif réduit). Sur réservation

• Concert

Jeudi 26 avril à 19h

Suites n^{os} 2, 3 et 6 de Jean-Sébastien Bach

par Guillaume Martigné, violoncelle

Prix : CHF 25.- (CHF 20.- tarif réduit). Sur réservation

• Visite

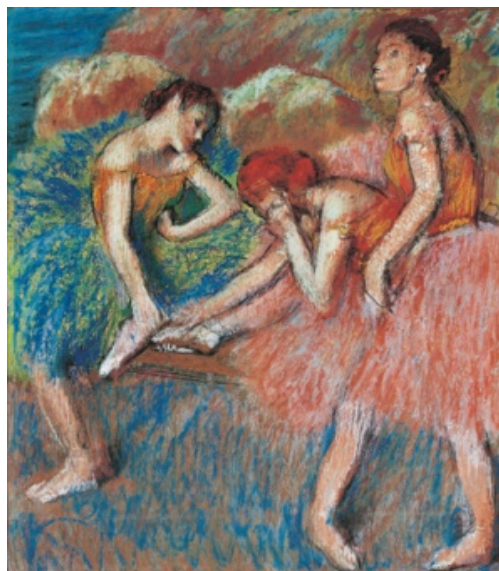
Jeudi 3 mai à 19h

L'Hermitage : un chef-d'œuvre architectural et paysager

par Dave Lüthi, historien de l'architecture, Professeur à l'Université de Lausanne

Prix : CHF 15.- (CHF 12.- tarif réduit). Sur réservation

Renseignements et réservations au +41 (0)21 320 50 01



Edgar Degas, *Danseuses (Danseuses au repos)*, vers 1898
pastel sur cinq feuilles de papier réunies, 83 x 72 cm
Lausanne, Fondation de l'Hermitage, legs de Lucie Schmidheiny, 1998
photo Giorgio Skory, Romanel-sur-Lausanne

SOIRÉES ART & GASTRONOMIE

Débutant à 18h45 par une visite guidée de l'exposition, la soirée est suivie à 20h d'un repas gourmand au café-restaurant L'esquisse.

*Petit mille-feuille de baccalà mantecato
Chips de polenta*

*Poêlée de moscardini, ail et ciboulette
Bruschetta pomodoro et feuilles de roquette*

*Filets de rougets juste saisis
Risotto à l'encre de seiche et au romarin
Pomme grenade*

Sabayon au spumante

Février ve 17, sa 25
Mars je 8, sa 10, ve 16, sa 24, je 29
Avril sa 21, ve 27
Mai ve 4, sa 5, ve 11, ve 18, sa 19

Prix : CHF 89.- comprenant la visite de l'exposition et le repas, boissons non comprises
Sur réservation au +41 (0)21 320 50 01

DIMANCHES ART & BRUNCH

Dégustez dès 10h un savoureux brunch au café-restaurant L'esquisse, suivi d'une visite commentée de l'exposition à 11h15.

*Viennoiseries, cuchaule et pains de Dailens
Beurre salé, confitures artisanales de fruits, miel de sapin*

*Tommes de la Venoge, Tête de Moine,
chèvres frais affinés par nos soins
Saucisson vaudois et viande séchée du pays
Moutarde de Bénichon*

Œuf à la coque, fleur de sel

*Truite fumée et crème au raifort maison
Cornichons et oignons grelots*

*Gâteau à la crème
Tarte au vin cuit
Fruits frais coupés minute*

Cafés, thés, jus de pomme fermier, eaux minérales

Février di 19
Mars di 11, di 25
Avril di 15, di 22, di 29
Mai di 6, di 13

Prix : CHF 62.- comprenant la visite guidée et le brunch, avec jus de fruits et boissons chaudes
Sur réservation au +41 (0)21 320 50 01

ANIMATIONS POUR LES ENFANTS (de 6 à 12 ans)

Ateliers enfants

Visite-découverte de l'exposition et réalisation d'un pastel, en compagnie d'une animatrice.

Février me 29 à 14h

Mars me 7 à 14h, sa 17 à 14h, me 28 à 14h

Avril ma 10 à 10h, ma 10 à 14h, me 11 à 10h, je 12 à 10h, je 12 à 14h, ma 17 à 14h, me 18 à 10h, je 19 à 14h, ve 20 à 14h

Mai sa 12 à 14h, me 16 à 14h

Prix : CHF 10.- comprenant la visite-découverte de l'exposition et le matériel

Durée : 2 heures

Maximum 25 participants

Inscription obligatoire au +41 (0)21 320 50 01

Ateliers enfants & adultes

Visite-découverte de l'exposition et réalisation d'un pastel, en compagnie d'une animatrice.

Mars me 21 à 14h

Avril ma 11 à 14h, me 18 à 14h

Mai me 2 à 14h, sa 5 à 14h

Prix : enfant CHF 10.-, adulte CHF 23.-, comprenant la visite-découverte et le matériel

Durée : 2 heures

Maximum 25 participants

Inscription obligatoire au +41 (0)21 320 50 01

D'autres ateliers peuvent être réservés sur demande pour des groupes privés, des écoles, ou des anniversaires.

PâKOMUZÉ

Lors des différents ateliers programmés durant les vacances de Pâques, **du 6 au 22 avril 2012**, les participants auront la possibilité, après une visite-découverte de l'exposition, de fabriquer un mobile de Pâques décoré au pastel.

Parcours-jeu

Visite ludique et didactique de l'exposition, à l'aide d'une brochure (gratuite, sur demande à l'accueil).

POUR LES ÉCOLES

Visite commentée pour les enseignants - mercredi 1^{er} février 2012 à 14h

Une visite guidée gratuite de l'exposition est organisée spécialement pour les enseignants, afin de leur permettre de préparer la visite de l'exposition avec leurs élèves.

Renseignements et inscription au +41 (0)21 320 50 01 ou sur info@fondation-hermitage.ch

Dossier pédagogique pour les enseignants

Un dossier pédagogique est à disposition des enseignants pour préparer une visite didactique de l'exposition.

A télécharger sur le site www.fondation-hermitage.ch

CATALOGUE

Publié par la Fondation de l'Hermitage, en coédition avec les Editions 5 Continents, Milan

208 pages, 24 x 29 cm, 100 illustrations pleine page couleur

Prix : CHF 56.-

Possibilité de commander le catalogue au +41 (0)21 320 50 01 ou sur www.fondation-hermitage.ch

ILLUSTRATIONS RESERVÉES À LA PRESSE DANS LE CADRE DE L'EXPOSITION

à télécharger sur www.fondation-hermitage.ch (mot de passe requis)



François Bocion
La promenade devant Chillon, 1868
 huile sur panneau, 29,5 x 45 cm
 Lausanne, Fondation de soutien à l'Hermitage,
 don du Dr Michel Bugnion, 2000
 photo Arnaud Conne, Lausanne 2011



Félix Vallotton
Femme drapée de rouge tenant une cigarette, 1922
 huile sur toile, 81 x 65 cm
 Lausanne, Fondation pour l'art et la culture,
 en dépôt à la Fondation de l'Hermitage
 photo Claude Huber, Lausanne



François Bocion
La famille Bocion sur le lac, 1871
 huile sur toile, 34,5 x 60,5 cm
 collection privée
 photo Claude Bornand, Lausanne



Félix Vallotton
Paysage avec chèvre, Vence, 1924
 huile sur toile, 73 x 60 cm
 Lausanne, Fondation de soutien à l'Hermitage,
 don de Marie-Claude Cavin, 2001
 photo Claude Huber, Lausanne



Edgar Degas
Danseuses (Danseuses au repos), vers 1898
 pastel sur cinq feuilles de papier réunies, 83 x 72 cm
 Lausanne, Fondation de l'Hermitage,
 legs de Lucie Schmidheiny, 1998
 photo Giorgio Skory, Romanel-sur-Lausanne



Alfred Sisley
La Seine à Saint-Cloud, 1879
 huile sur toile, 50 x 65 cm
 Lausanne, Fondation de l'Hermitage,
 legs d'Antonia Chavan, 1979
 photo Primula Bosshard, Fribourg



Edgar Degas
Danseuse, sans date
 pastel sur carton, 21,3 x 17,8 cm
 collection privée
 photo Schweizerisches Institut für Kunstwissenschaft, Zürich, Jean-Pierre Kuhn



Lorenzo Tiepolo
Tête de vieillard avec livre (Le philosophe), vers 1770
 fusain rehaussé de pastel, 40 x 30 cm
 La Chaux-de-Fonds, Musée des Beaux-Arts,
 collection René et Madeleine Junod
 photo Pierre Bohrer, Le Locle



René Magritte

Le thérapeute, 1937

gouache sur papier, 33 x 27 cm

Suisse, collection privée

photo Markus Mühlheim, Prolith AG, Urtenen
© 2012, ProLitteris, Zurich



Edouard Vuillard

La maison de Roussel à la Montagne, vers 1900

huile sur carton, 29,5 x 33 cm

Lausanne, Fondation de l'Hermitage,
legs de Lucie Schmidheiny, 1998

photo Claude Huber, Lausanne



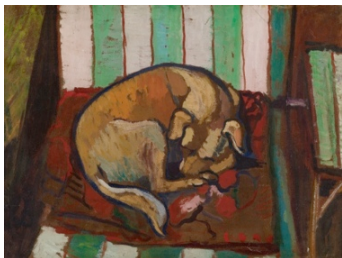
Rodolphe Théophile Bosshard

Le Miroir d'Argentine, 1924

huile sur toile, 73 x 100 cm

Lausanne, Fondation de l'Hermitage,
legs de Roger Voumard, 1996

photo Claude Huber, Lausanne



Suzanne Valadon

Chien endormi sur un coussin, vers 1923

huile sur toile, 37 x 54 cm

Lausanne, Fondation de soutien à l'Hermitage,
don du Dr John D. et de Françoise Geiser, 2007

photo Giorgio Skory, Romanel-sur-Lausanne



Louis Soutter

Une descente de croix, 1939

peinture au doigt, encre noire, gouache, 65 x 52 cm

collection privée

photo Giorgio Skory, Romanel-sur-Lausanne



Jean-Baptiste Camille Corot

Lausanne et le lac Léman, 1840-1850

huile sur toile, 25 x 36 cm

Lausanne, Musée cantonal des Beaux-Arts,
don d'Alfred Strölin, 1955

photo Jean-Claude Ducret, Lausanne



Fondation de l'Hermitage

photo François Bertin